



RELATÓRIO FOTOGRÁFICO

OBRA: “CONTRATAÇÃO DE EMPRESA ESPECIALIZADA PARA EXECUÇÃO DE OBRA DE MICRO-REVESTIMENTO ASFÁLTICO A FRIO E SINALIZAÇÃO VIÁRIA EM VIAS URBANAS DO MUNICÍPIO DE IBIRACI MG, CONTEMPLANDO A RUA 06 DE ABRIL, TRECHO DA RUA 07 DE SETEMBRO E TRECHO DA RUA 15 DE NOVEMBRO”.

Foto 01 - Rua Seis de Abril





PREFEITURA MUNICIPAL DE IBIRACI
Secretaria Municipal de Planejamento Urbano
Rua 6 de Abril, 912 - Centro - CEP 37990-000 - Ibiraci – MG - Fone/Fax: (35) 3544-9700

Foto 02 - Rua Seis de Abril



Foto 03 - Rua Seis de Abril





PREFEITURA MUNICIPAL DE IBIRACI
Secretaria Municipal de Planejamento Urbano
Rua 6 de Abril, 912 - Centro - CEP 37990-000 - Ibiraci – MG - Fone/Fax: (35) 3544-9700

Foto 04 - Rua Seis de Abril



Foto 05 - Rua Seis de Abril





PREFEITURA MUNICIPAL DE IBIRACI
Secretaria Municipal de Planejamento Urbano
Rua 6 de Abril, 912 - Centro - CEP 37990-000 - Ibiraci – MG - Fone/Fax: (35) 3544-9700

Foto 06 - Rua Seis de Abril



Foto 07 - Rua Seis de Abril





PREFEITURA MUNICIPAL DE IBIRACI
Secretaria Municipal de Planejamento Urbano
Rua 6 de Abril, 912 - Centro - CEP 37990-000 - Ibiraci – MG - Fone/Fax: (35) 3544-9700

Foto 08 - Rua Seis de Abril



Foto 09 - Rua Seis de Abril





PREFEITURA MUNICIPAL DE IBIRACI
Secretaria Municipal de Planejamento Urbano
Rua 6 de Abril, 912 - Centro - CEP 37990-000 - Ibiraci – MG - Fone/Fax: (35) 3544-9700

Foto 10 - Rua Seis de Abril



Foto 11 - Rua Quinze de Novembro





PREFEITURA MUNICIPAL DE IBIRACI
Secretaria Municipal de Planejamento Urbano
Rua 6 de Abril, 912 - Centro - CEP 37990-000 - Ibiraci – MG - Fone/Fax: (35) 3544-9700

Foto 12 - Rua Quinze de Novembro



Foto 13 - Rua Quinze de Novembro



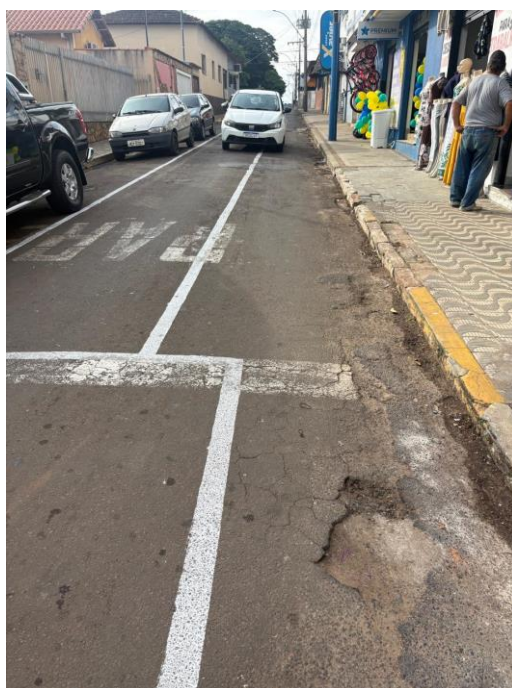


PREFEITURA MUNICIPAL DE IBIRACI
Secretaria Municipal de Planejamento Urbano
Rua 6 de Abril, 912 - Centro - CEP 37990-000 - Ibiraci – MG - Fone/Fax: (35) 3544-9700

Foto 14 - Rua Quinze de Novembro



Foto 15 - Rua Quinze de Novembro





PREFEITURA MUNICIPAL DE IBIRACI
Secretaria Municipal de Planejamento Urbano
Rua 6 de Abril, 912 - Centro - CEP 37990-000 - Ibiraci – MG - Fone/Fax: (35) 3544-9700

Foto 16 - Rua Sete de Setembro



Foto 17 - Rua Sete de Setembro





PREFEITURA MUNICIPAL DE IBIRACI
Secretaria Municipal de Planejamento Urbano
Rua 6 de Abril, 912 - Centro - CEP 37990-000 - Ibiraci – MG - Fone/Fax: (35) 3544-9700

Foto 18 - Rua Sete de Setembro



Foto 19 - Rua Sete de Setembro





PREFEITURA MUNICIPAL DE IBIRACI
Secretaria Municipal de Planejamento Urbano
Rua 6 de Abril, 912 - Centro - CEP 37990-000 - Ibiraci – MG - Fone/Fax: (35) 3544-9700

Foto 20 - Rua Sete de Setembro



Foto 21 - Rua Sete de Setembro





PREFEITURA MUNICIPAL DE IBIRACI
Secretaria Municipal de Planejamento Urbano
Rua 6 de Abril, 912 - Centro - CEP 37990-000 - Ibiraci – MG - Fone/Fax: (35) 3544-9700

Foto 22 - Rua Sete de Setembro



Foto 23 - Rua Sete de Setembro





PREFEITURA MUNICIPAL DE IBIRACI
Secretaria Municipal de Planejamento Urbano
Rua 6 de Abril, 912 - Centro - CEP 37990-000 - Ibiraci – MG - Fone/Fax: (35) 3544-9700

Foto 24 - Rua Sete de Setembro



Foto 25 - Rua Sete de Setembro





PREFEITURA MUNICIPAL DE IBIRACI
Secretaria Municipal de Planejamento Urbano
Rua 6 de Abril, 912 - Centro - CEP 37990-000 - Ibiraci – MG - Fone/Fax: (35) 3544-9700

Foto 26 - Rua Sete de Setembro



Foto 27 - Rua Sete de Setembro





PREFEITURA MUNICIPAL DE IBIRACI
Secretaria Municipal de Planejamento Urbano
Rua 6 de Abril, 912 - Centro - CEP 37990-000 - Ibiraci – MG - Fone/Fax: (35) 3544-9700

Foto 28 - Rua Minas Gerais



Foto 29 - Rua Minas Gerais





PREFEITURA MUNICIPAL DE IBIRACI
Secretaria Municipal de Planejamento Urbano
Rua 6 de Abril, 912 - Centro - CEP 37990-000 - Ibiraci – MG - Fone/Fax: (35) 3544-9700

IBIRACI, 01 DE JUNHO DE 2026.

Luan Simão Santos
Engenheiro Civil – CREA: 507146633/1
VISTO – 424115 MG